

# Structurele borging van Wzd

## *Workshopronde 2*

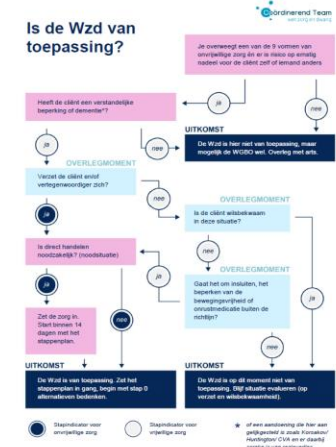
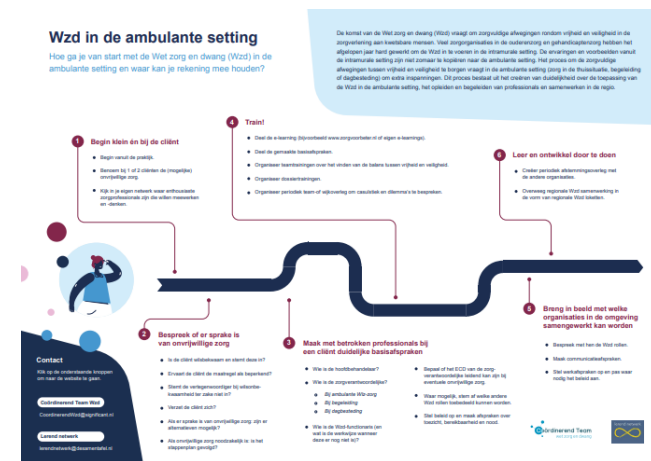


Danique Lauritsen, Maaïke Jongerius en Vicky Drost

# Aanleiding voor deze workshop

Vragen over de Wzd:

- ✓ Beleidsplan
- ✓ Scholing medewerkers
- ✓ Inrichting ECD
- ✓ Wzd-functionaris en zorgverantwoordelijke aangewezen
- ✓ Samenwerkingsafspraken
- ✓ CVP



- 🚩 Hoe weet ik of we geen blinde vlekken hebben in de organisatie?
- 👥 Voelen medewerkers zich écht betrokken?
- 🗣️ Hoe creëer je eigenaarschap?
- 🛡️ En hoe ga je om met eventuele weerstand?

# Waar staan jullie?

---

Pak papier en pen. Schrijf het cijfer op waar jij staat op de streep van 1 t/m 10. Houd het papier voor de camera.

**1:** Borging? Nog lang niet! We staan aan het begin van een implementatieproces.

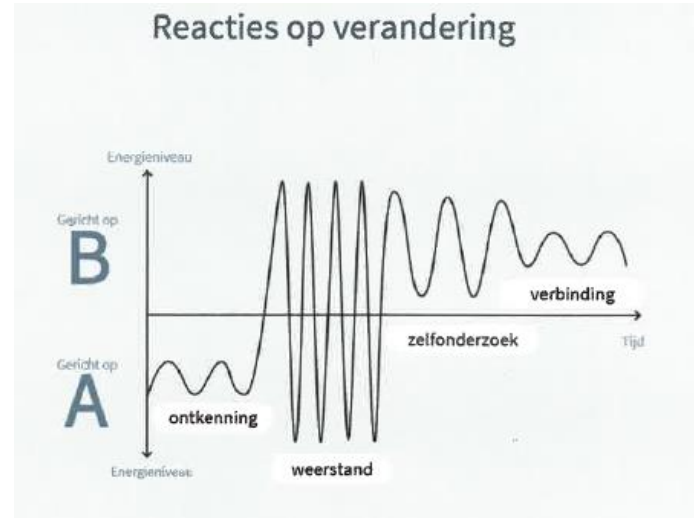
**10:** Herkenbare uitdaging! De randvoorwaarden zijn grotendeels ingericht. We staan nu voor de vraag gericht op structurele borging.



# Wat mag je verwachten bij deze workshop?

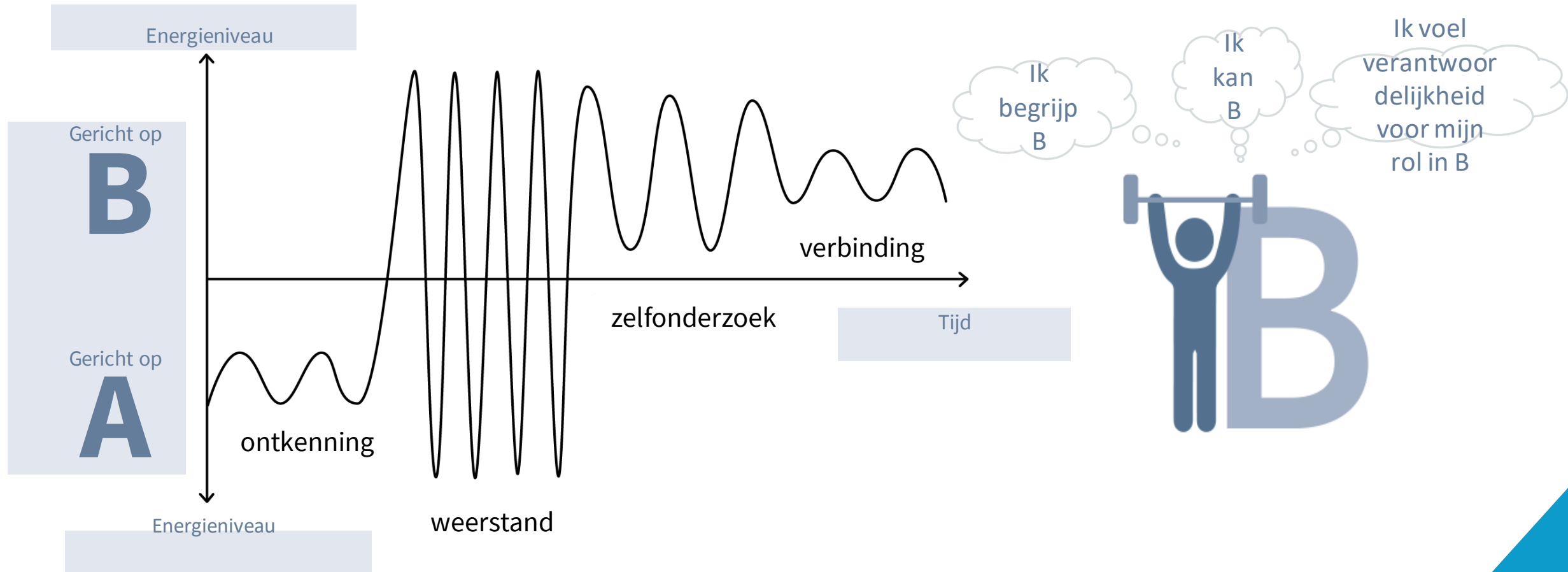
---



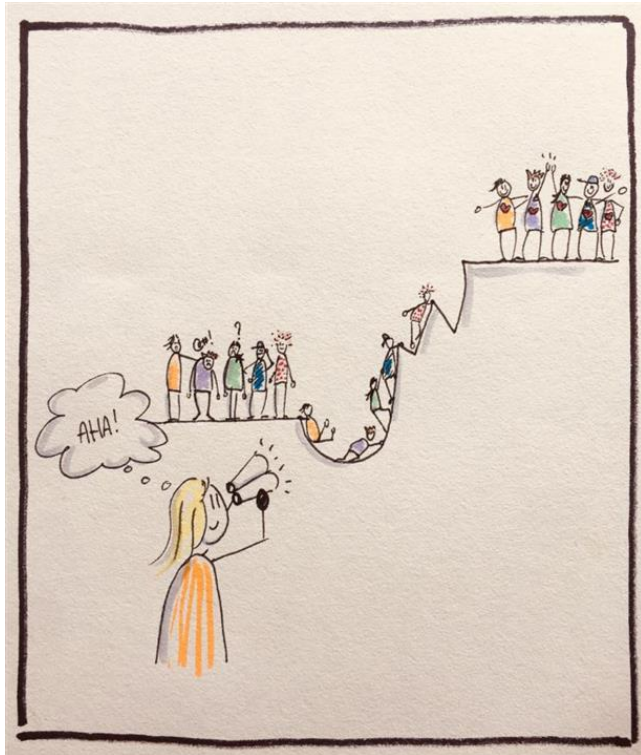


# Veranderproces

# Reacties op verandering

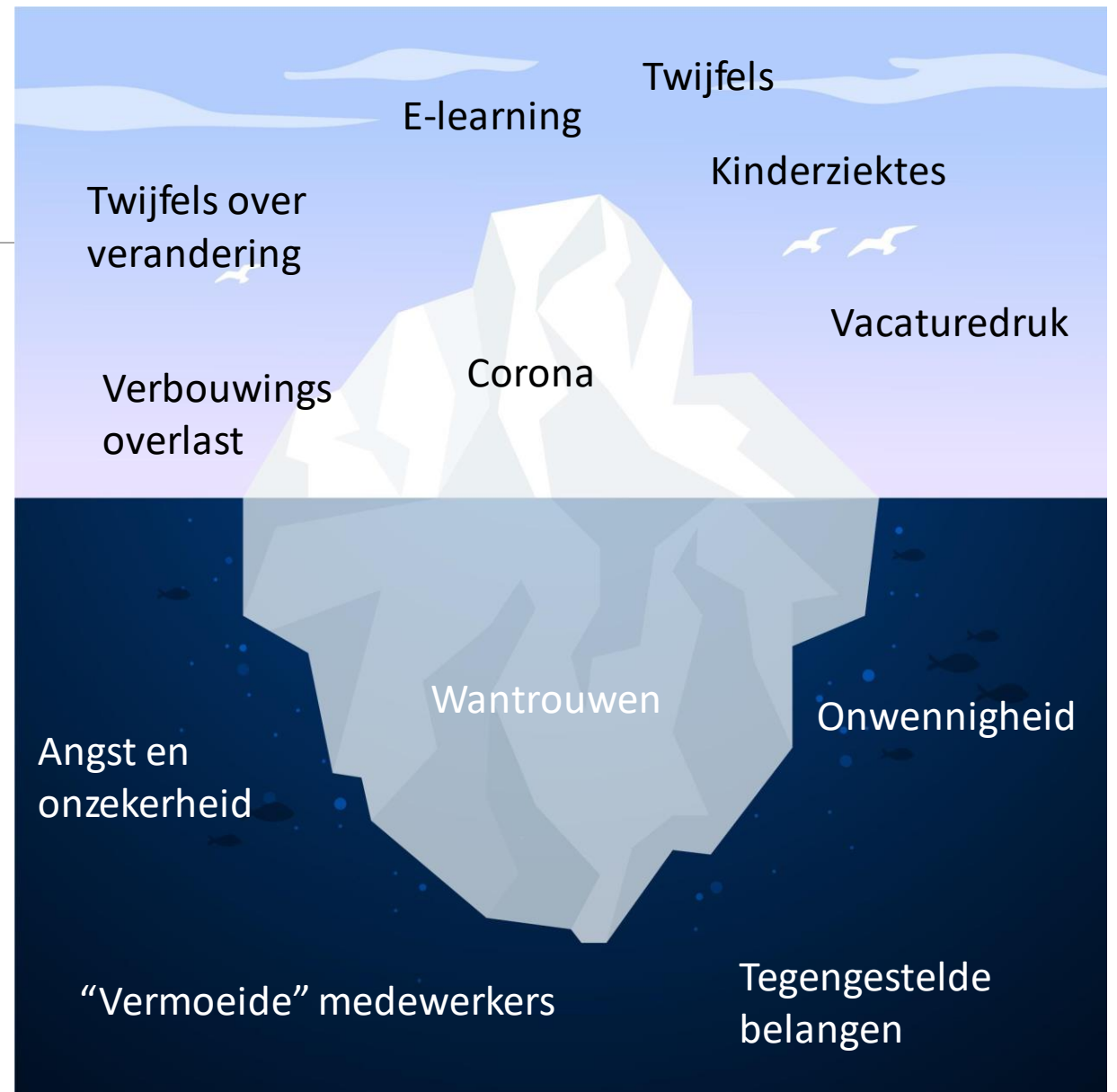


# Weerstand



Zichtbaar

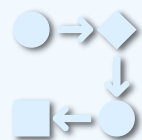
Onzichtbaar



# Wat te doen?



Zoek naar functionele frictie. Benoem wat onder de oppervlakte is en daar ga daar de dialoog over aan.



Schets de veranderingen rond Wzd als onderdeel van de bredere visie op zorg, gebruik Wzd als vehikel.

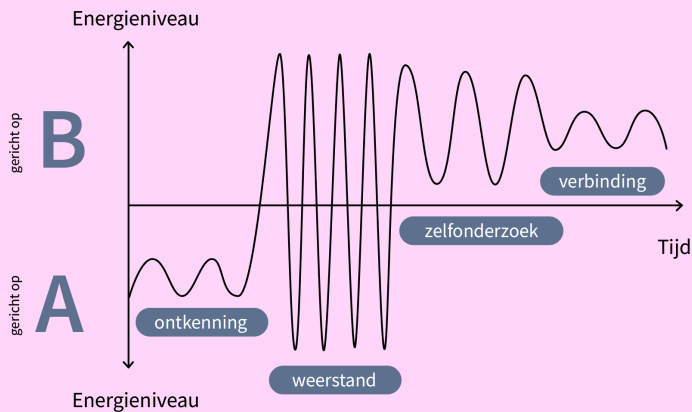
Chatstorm: aanvullende interventies, tips of inspirerende voorbeelden?



Organiseer zeggenschap, dialoog, eigenaarschap.



# Zelfonderzoek foto van de organisatie



We maken bij organisaties een 'Wzd-foto'. Op basis van beleidsdocumenten, interviews en 'meelopen' beschrijven we **bewonderpunten** en **verwonderpunten**. Dit wordt besproken met MT van de organisatie.

In de foto is aandacht voor de volgende thema's:

- Bekendheid bij medewerkers ten aanzien van de visie en beleid van de organisatie op onvrijwillige zorg;
- Kennis van de Wzd, kennis van onvrijwillige zorg
- Onvrijwillige zorg in de praktijk
- Organisatie van Wzd-proces
- Alternatieven voor onvrijwillige zorg
- **De Wzd als verandering van het primaire proces**



# Aan de slag!

---

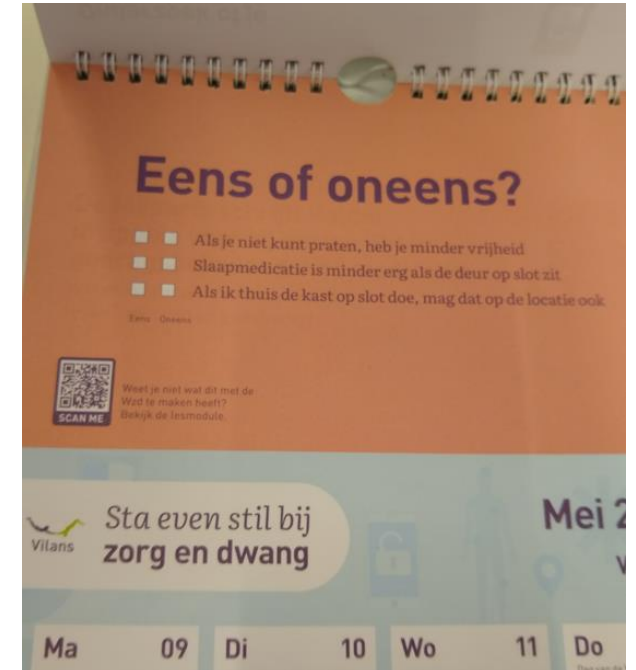
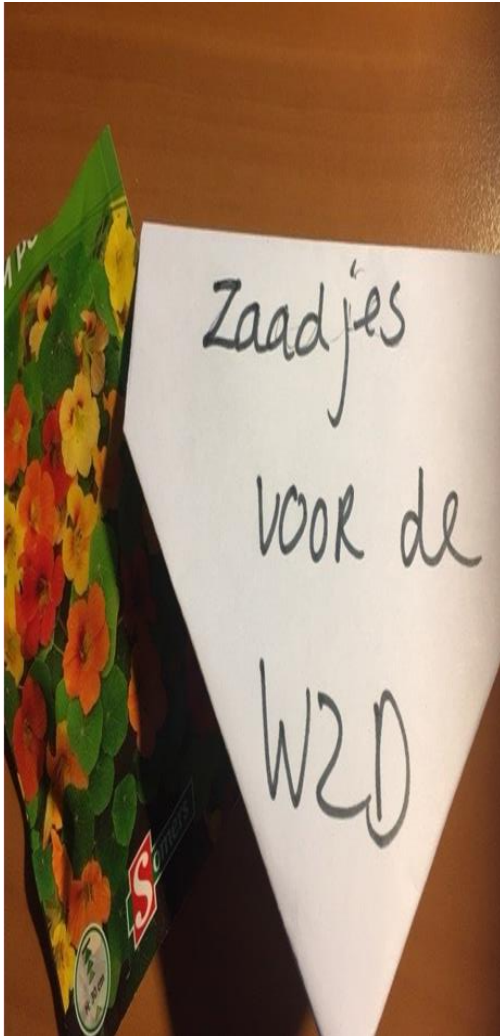
- Download het werkblad uit de chat
- 3 minuten individueel tabel invullen
- 10 minuten in de break-out room bespreken
- Vat de lessen uit de break-out room kort samen en zet deze in de chat

# Samengevat enkele lessen en tips

---

## Houd het gedachtegoed en het veranderproces levend

- Benoem een ambassadeur Wzd die de energie op het thema Wzd erin houdt.
- Ontwikkel een alternatievenbundel specifiek voor en met medewerkers.
- Wzd communicatiekalender (coördinerend team en Vilans hebben voorbeelden):
  - Bingokaart
  - Kletspot
  - Wzd-huisje
- Eigenaarschapsboek (met opdrachten, stellingen, (reflectie)vragen etc.)



## Werk- en reflectiedagboek Aan de slag met de wet zorg en dwang

Naam:

Functie:



7

## Stellingen

Voordat we gaan kijken naar situaties waar mogelijk sprake is van onvrijwillige zorg, starten we laagdrempelig met een aantal stellingen. Geef steeds aan of je het eens of oneens bent met de stelling en geef daarbij een toelichting.

1. Als iemand overlast veroorzaakt bij anderen, dan mag je hem afzonderen.

- Eens  
 Oneens  
Toelichting:

2. Slaapmedicatie is minder erg als de deur op slot zit.

- Eens  
 Oneens  
Toelichting:

3. Iemand die regelmatig verdwaaft, moet een GPS-tracker in zijn schoen.

- Eens  
 Oneens  
Toelichting:

14

## Fictieve casussen

De laatste stap naar het volgende onderdeel 'de Wzd in de praktijk' is het oefenen met fictieve casussen. Hier kan je de tijd voor nemen zonder dat een client daadwerkelijk actie van je vraagt. Verplaats je in de casus en beschrijf hoe jij zou handelen. Wissel je verhaal vervolgens eens uit met een collega. Vaak is er niet maar één juiste werkwijze.



Meneer Peters woont met zijn echtgenote in een oude boerderij. Hij is gewend om rondes te lopen om het terrein te controleren. Zijn alle dieren binnen? Zijn er geen ongenode gasten op het erf? Meneer Peters blijft hierbij goed op het eigen erf, maar vergeet vaak zijn schoenen en jas aan te doen. Daarom stelt de casemanager voor om een sensor laten plaatsen die een seinje geeft als meneer Peters naar buiten gaat. Mevrouw Peters kan hem er dan aan herinneren zijn schoenen en jas aan te doen.

Als meneer Peters zich **niet** verzet: welke stappen moeten er worden ondernomen en wie betrek je hierbij?

Als meneer Peters zich **wel** verzet: welke stappen moeten er worden ondernomen en wie betrek je hierbij?

# Samengevat enkele lessen en tips

## Leren en reflecteren structureel organiseren

- Vaste reflectiecyclus
- Organiseer vaste casuïstiekbesprekingen

## Sturing vanuit management op eenduidige inzet, uitvoer en borging Wzd processen

- Draag de visie m.b.t. onvrijwillige zorg organisatie breed uit
- Sturing vanuit reguliere bedrijfsvoering

# Tips van en voor deelnemers van de workshop

Spel  
vragen, opdrachten  
en weetjes over de  
Wzd:

[Spelenderwijs met  
cliënten praten over  
zorg en dwang -  
Nieuws Klik](#)

On the job  
coaching,  
Meelopen 'op de  
werkvloer',  
aandacht op  
afdelingsniveau

Ontwikkel  
een basistraining (bijvoorbeeld  
in de vorm van een e-learning)  
en organiseer  
vervolgens verdiepings-  
sessies (bijvoorbeeld in de  
vorm van intervisie)

[Het ontregelspel  
www.ontregel.nu](http://www.ontregel.nu)

Plan een  
structureel  
overleg met  
ICT

Zoek de balans  
tussen registratie  
(cijfers, data) en het  
voeren van het  
gesprek over de Wzd.

Plan het stappenplan zo  
veel mogelijk in, in  
de gangbare  
overlegstructuur artsen-  
visites e.d.

Denk aan  
alle stakeholders binnen  
de organisatie  
(gedragsdeskundigen,  
actieve rol voor bestuur,  
et cetera)

Laat zien wat de  
impact van  
maatregelen is

Neem  
tijd voor  
familie, betrek  
het netwerk  
van cliënten

Benoem  
kleine  
successen